

FAIB NEXUS

Market State Analyzer

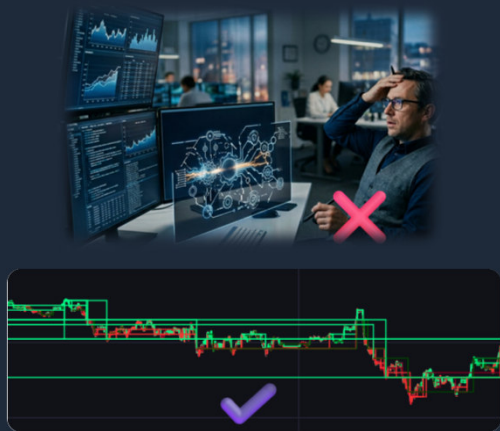
Fraktale Marktstruktur — simultan, live, in Echtzeit — Tick für Tick



Das Problem

Zu viele Daten

Analysten haben mehr Daten als je zuvor — aber was fehlt ist eine Zustandsbeschreibung des Marktes als System.



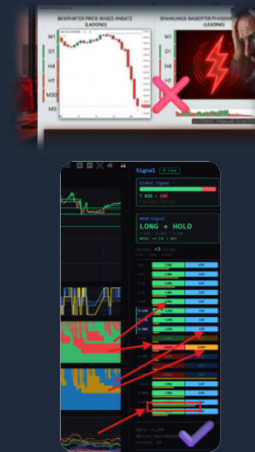
Nur 3–7 Ebenen

MultiTimeframe-Tools zeigen 3–7 Zeitebenen. Signale, Richtungen — aber keine simultane Strukturtiefe.



Zu spät

Phasenwechsel werden erst sichtbar wenn der Chart bereits gedreht hat. Die Spannung davor bleibt unsichtbar.



Was fehlt: eine simultane, lebendige Beschreibung des Zustands in dem sich der Markt befindet — auf allen Ebenen gleichzeitig.

Was ist FAIB NEXUS?

F

Fraktal

Alles fraktal aufgebaut — jede Ebene entsteht aus der Akkumulation von Tick-Bewegungen

A

Analytisch

Gesamtheit die mit bloßem Hinsehen Tiefe und Überblick gleichzeitig ermöglicht

I

Intuitiv

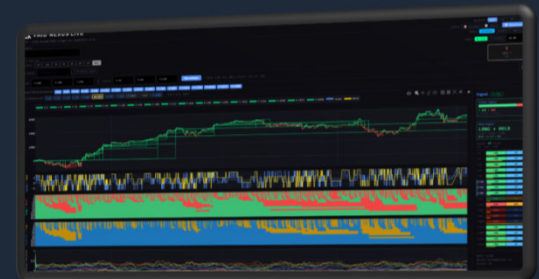
Durch Muster und Farben entsteht ein innerer Physiker — ein Blick genügt

B

Beobachtungssystem

Reines Zustandssystem — sagt nicht vorher, lässt aber Zustände als Gesamtheit beobachten

Market State Analyzer

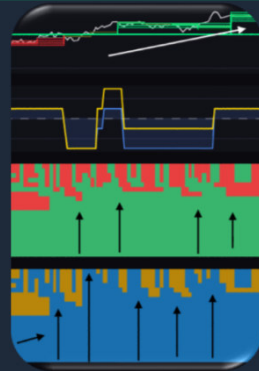


- Kein Indikator-Baukasten
- Keine externen Signale
- Nur Timestamp + Tick
- Zustände — nicht Prognosen

Die vier Kräfte des Marktes

LONG + EXPANSION

Starker Aufwärtstrend
Richtung und Energie
zeigen gemeinsam aufwärts



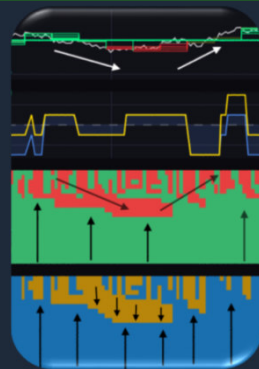
LONG + KOMPRESSION

Aufwärts aber bremst
Richtung oben, Energie
schwindet — Vorsicht



SHORT + EXPANSION

Abwärtsdruck nimmt zu
Richtung und Energie
zeigen gemeinsam abwärts



SHORT + KOMPRESSION

Starker Abwärtstrend
verdichtet sich —
mögliche Entladung



Jede der 20 Fraktalebenen befindet sich immer gleichzeitig in einem dieser vier Zustände.

Analogie: Das Slaving-Prinzip

Ordner (große Fraktale)

Dominieren und geben den Rahmen vor — die Treppenlinien im Chart

Sklaven (kleine Fraktale)

Bewegen sich innerhalb des Rahmens — tasten die Grenzen ab und respektieren sie

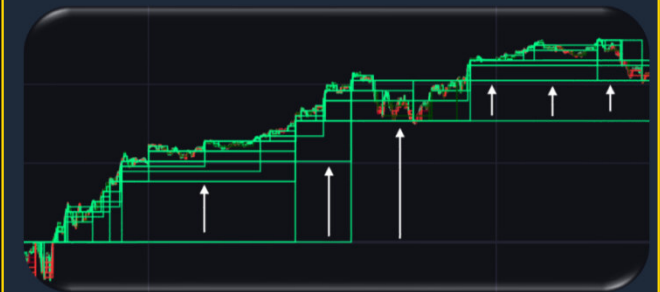
Kritische Fluktuation

Wenn Sklaven den Ordner intensiv stressen — steigt die Phasenwechselintensität — Vorzeichen für den Bruch

Emergenz

Dynamik ist der größte Faktor: Sklaven können den übergeordneten Trend stürzen — BEVOR der Chart dreht

Konkret sichtbar



Kleine Ebenen: SHORT

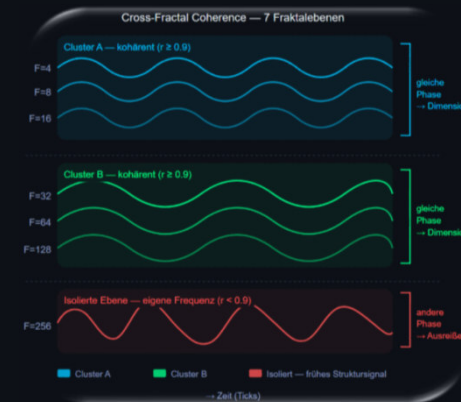
Große Ebenen: LONG

→ NEXUS zeigt den Konflikt:
oben grün, unten rot

→ Signal: Übergangsphase
Struktur wird fragil

→ Klassischer Chart
zeigt es noch nicht

Cross-Fractal Coherence — Die verborgene Struktur des Marktes



Was berechnet wird

- Kontinuierliche Pearson-Korrelation aller 20 Fraktalebenen
- Ebenen mit $r \geq 0.9$ schwingen gemeinsam → bilden einen Cluster (Dimension)
- Jede Dimension hat einen Repräsentanten — die strukturelle Mitte
- Ebenen die alleine schwingen = Ausreißer = frühes Struktursignal

Was es bedeutet

- Wenige Cluster, gleichgerichtet → Markt als ein Block → starker klarer Trend
- Viele einzelne Ebenen → Ordnung löst sich auf → Komplexität steigt → Vorsicht
- Cluster-Fragmentierung sichtbar bevor der Preis die Wende bestätigt

Konkret in der Praxis

- Typischer TrendTag: 1–2 große Cluster, hohe Kohärenz, wenig Konflikt — klares, lesbares Marktbild
- Vor einer Trendwende: Cluster zerfallen, kleine Ebenen brechen zuerst aus — NEXUS zeigt die Warnung bevor der Chart es bestätigt

Cross-Fractal Coherence misst nicht was der Markt macht — sondern wie komplex oder einfach er gerade ist. Auf einen Blick sichtbar.

Phasenwechselintensität — Der Seismograph des Marktes

Was es misst

- Intensität der Zustandswechsel innerhalb jeder Fraktalebene
- Akkumulierte Stärke jeder Auf/Ab-Bewegung — der kleinste analysierbare Teil
- Hohe Intensität = viele starke Wechsel = Markt kämpft
- Niedrige Intensität = ruhige Bewegung = Trend läuft stabil



Das Signal lesen

- Kleine Fraktale vibrieren, große ruhig → kurzfristiger Lärm, kein Strukturwechsel
- Große Fraktale vibrieren → strukturelle Spannung → relevantes Signal
- Intensität steigt vor Phasenwechseln — der Markt kämpft bevor er dreht

Der Mehrwert — Breakout oder Unterstützung?

- Eine vibrierende Ebene im Zustandswechsel ist kein Rauschen — es ist ein Frühindikator
- Wechselt zu Long + große Ebenen bereits Long → Bestätigung → möglicher Breakout aufwärts
- Vibriert aber große Ebenen gegenteilig → Widerstand, kein Breakout → Unterstützung
- Kombiniert mit Slaving + Coherence: vollständiges Spannungsbild vor der Preisbestätigung

Fallstudie — NQ Futures | März–April 2020

Verwendetes Signal: ausschließlich Level State Panel — Blau (Expansion) vs. Orange (Verdichtung)

Chronologie — Energie vor dem Preis

- 06 Mrz — Blau schwindet auf kleinen Ebenen → Verdichtung baut sich auf → Preis noch undecided
- 09–12 Mrz — Orange dominiert alle Ebenen → keine Aufwärtsenergie → Circuit Breaker, -9% Tage
- 13 Mrz — Maximum Verdichtung: tiefste Orange-Zone des Zeitraums → maximale gespeicherte Energie
- 19 Mrz — Erstes Blau kehrt auf großen Ebenen zurück → Akkumulation beginnt → Preis fällt noch
- 23–24 Mrz — Blau klar zurück → strukturelle Wende bestätigt → 23 Mrz: absoluter Tiefpunkt
- 16 Apr — 32 Tage Orange → ein Tag: vollständiger Kollaps der Verdichtung → Fat Tail aufwärts
- F=32768 durchbrochen → Regime-Grenze überwunden → Markt dauerhaft oberhalb dieser Ebene



Die Energiestruktur lief dem Preis voraus — in beide Richtungen, symmetrisch. Erkennbar mit einem einzigen Signal, bevor der Preis es bestätigte.

Was Sie davon haben

Regime-Erkennung live

TrendTag, MeanReversion, Konflikt-Modus — sichtbar während des Handelstags, nicht erst im Backtest. Tick für Tick

Frühwarnung

Phasenwechselintensität steigt bevor der Chart dreht — fundierte Entscheidung möglich

20 Ebenen simultan

Von F=4 bis F=32768 Ticks — jederzeit erweiterbar, universell auf jeden bipolaren Markt anwendbar

Execution-unabhängig

Kein Eingriff in bestehende Setups — läuft als Radarschirm neben jeder bestehenden Plattform

Cross-Fractal Coherence

Pearson-Korrelation aller Ebenen — zeigt wenn der Markt als Block agiert oder zerfällt

Neue Analyseebene

Eine Schicht zwischen rohen Preisdaten und der Entscheidung — im Ökosystem bisher nicht vorhanden. Von Aktien bis Krypto.

Demo & Nächster Schritt

Demo-Zugang

URL: faibnexus.faraone-fractal-solutions.de

User: user

Pass: [wird separat mitgeteilt]

Sofortiger Sandbox-Zugriff mit historischen CSV-Daten (MNQ) — keine Installation nötig

Wie geht es weiter?

- **Persönliche Live-Präsentation**
Kontaktieren Sie mich für eine Live-Session mit echtem Echtzeit-Datenfeed
- **Sandbox erkunden**
Loggen Sie sich ein, um alle Analysefunktionen mit historischen CSV-Daten zu testen
- **Video-Anleitungen ansehen**
Besuchen Sie die Landingpage, um das Tool im Live-Markteinsatz zu sehen
- **Partnerschaft**
Gemeinsam eruiieren, was möglich ist

Beobachtung vor Signal.

Signal vor Interpretation.

Interpretation vor Entscheidung.

Antonio Faraone | antonio.faraone@faraone-fractal-solutions.de | +49 173 3284944 (Mo–Fr, 09:00 – 13:00 Uhr MESZ) | May 2026

Faraone Fractal Solutions | Demo-Zugang: faibnexus.faraone-fractal-solutions.de